




Canton de Berne



WORKSHOP CRT BIENNE – SEELAND – JURA BERNOIS

Aktuelle Entwicklungen im ÖV neue Herausforderungen

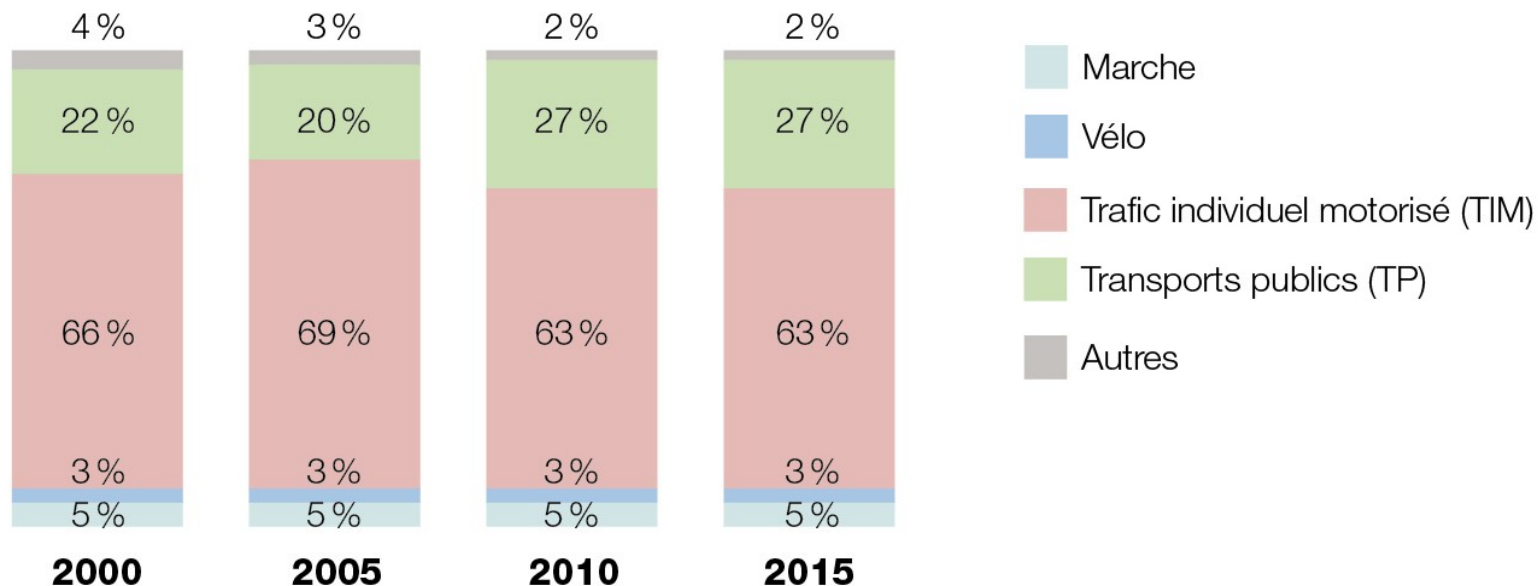
Christian Aebi, Co-Chef OTP

Contenu

- Résultats du microrecensement / comptages
- Pronostics de la demande
- Développement des conditions cadres
 - Trafic ferroviaire
 - Digitalisation
 - Mobilité globale

Microrecensement mobilité et transports

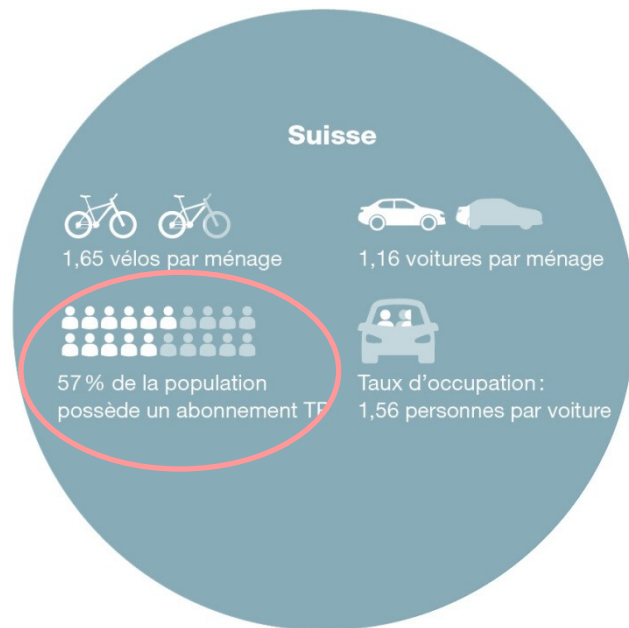
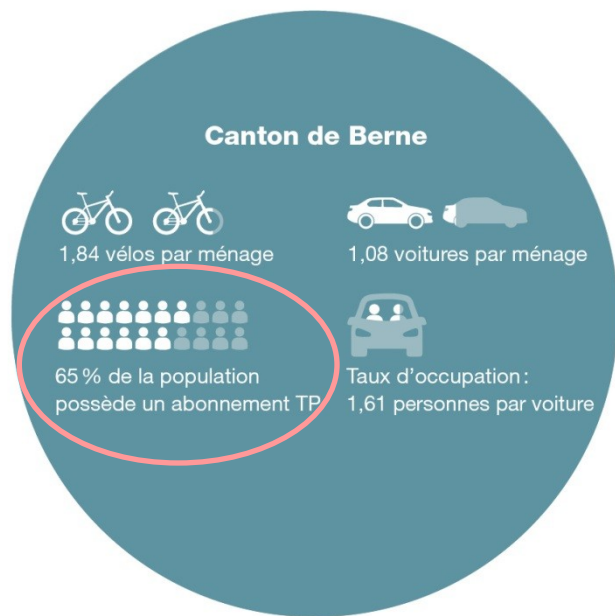
Parts modales: part TP élevée confirmée



Part modale des moyens de transport en fonction de la distance journalière.

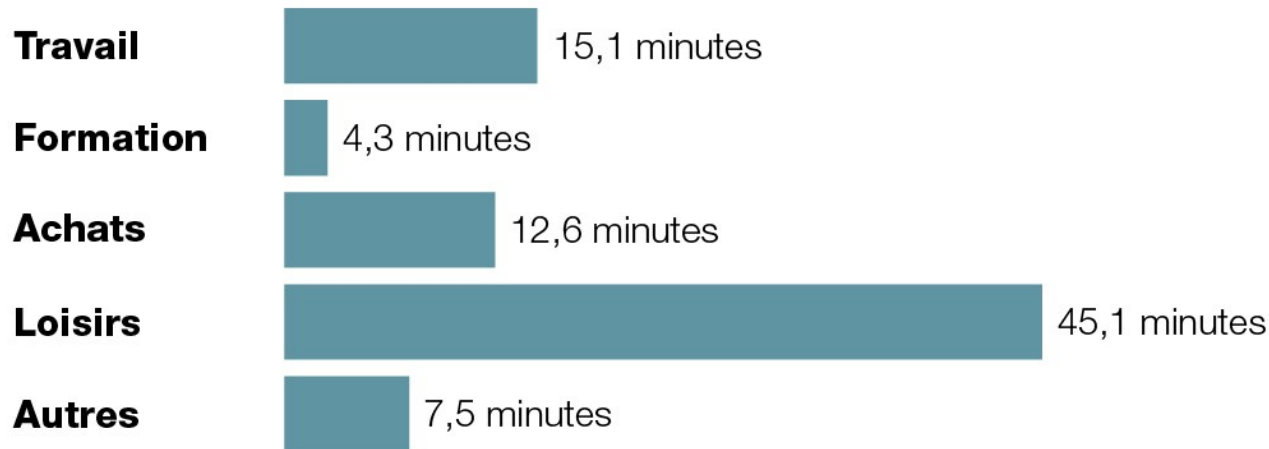
Microrecensement mobilité et transports

Canton de Berne adepte des TP en comparaison CH



Microrecensement mobilité et transports

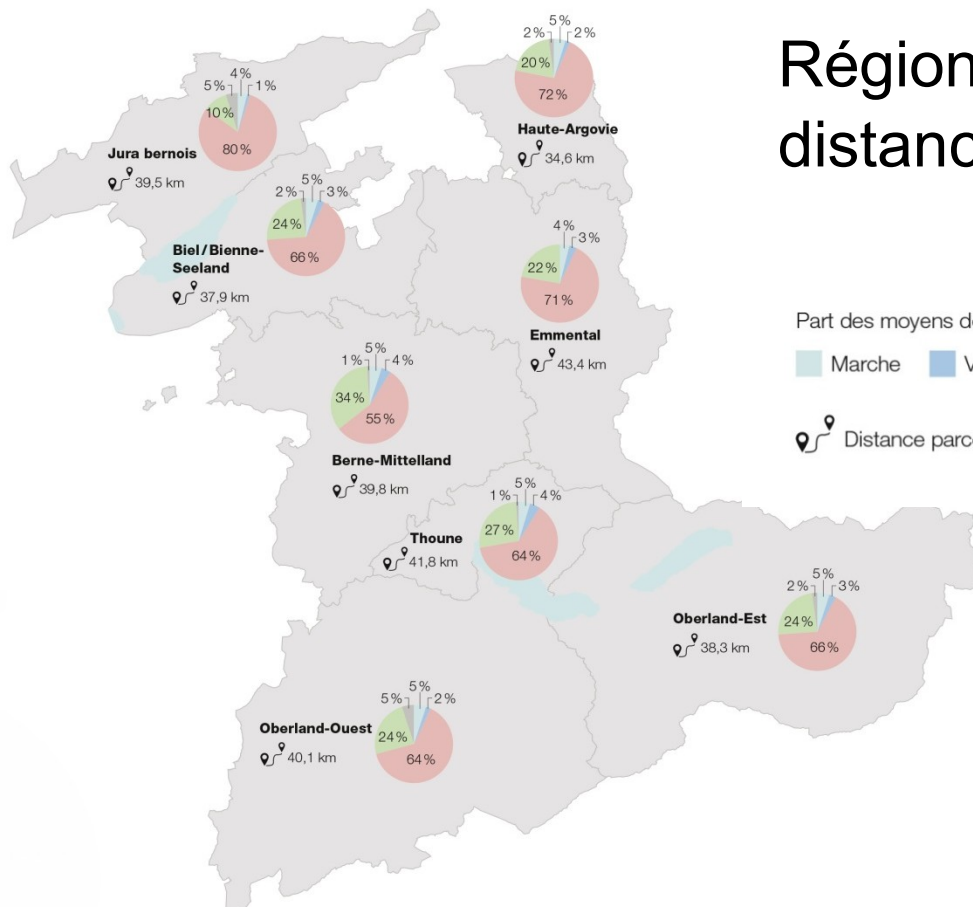
Motifs de déplacements: Loisirs en tête



Temps de trajet en minutes par personne et par jour en fonction du motif de déplacement.

Microrecensement mobilité et transports

Régions: parts modales et distances journalières



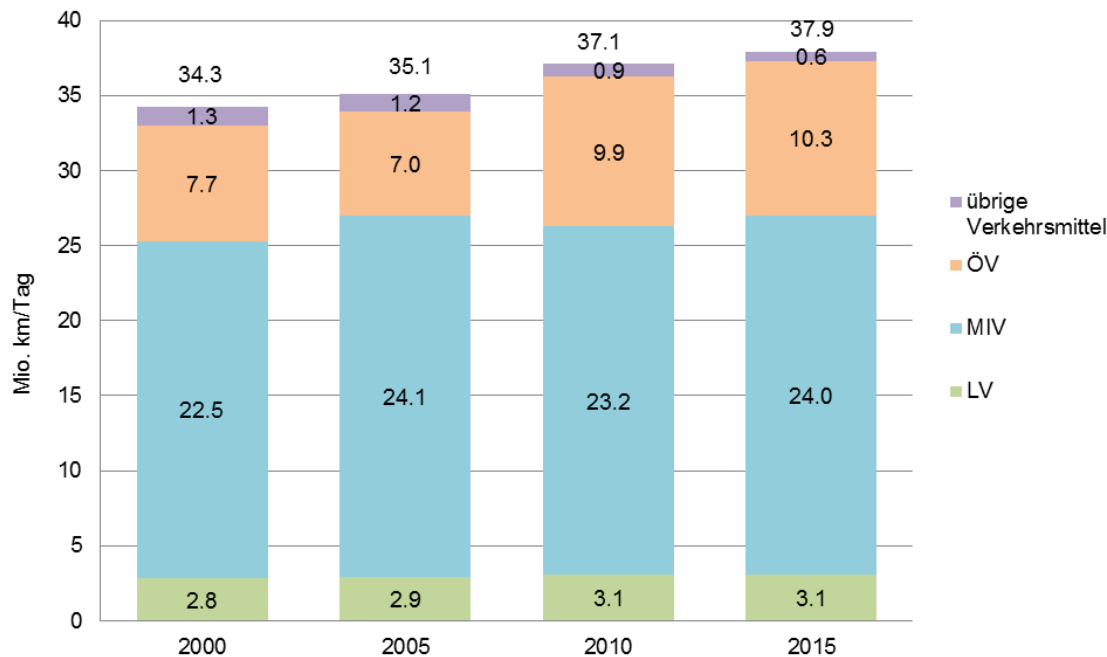
Part des moyens de transport en fonction de la distance journalière parcourue.

Marche Vélo TIM TP Autres

Distance parcourue par jour et par personne sur le territoire national.

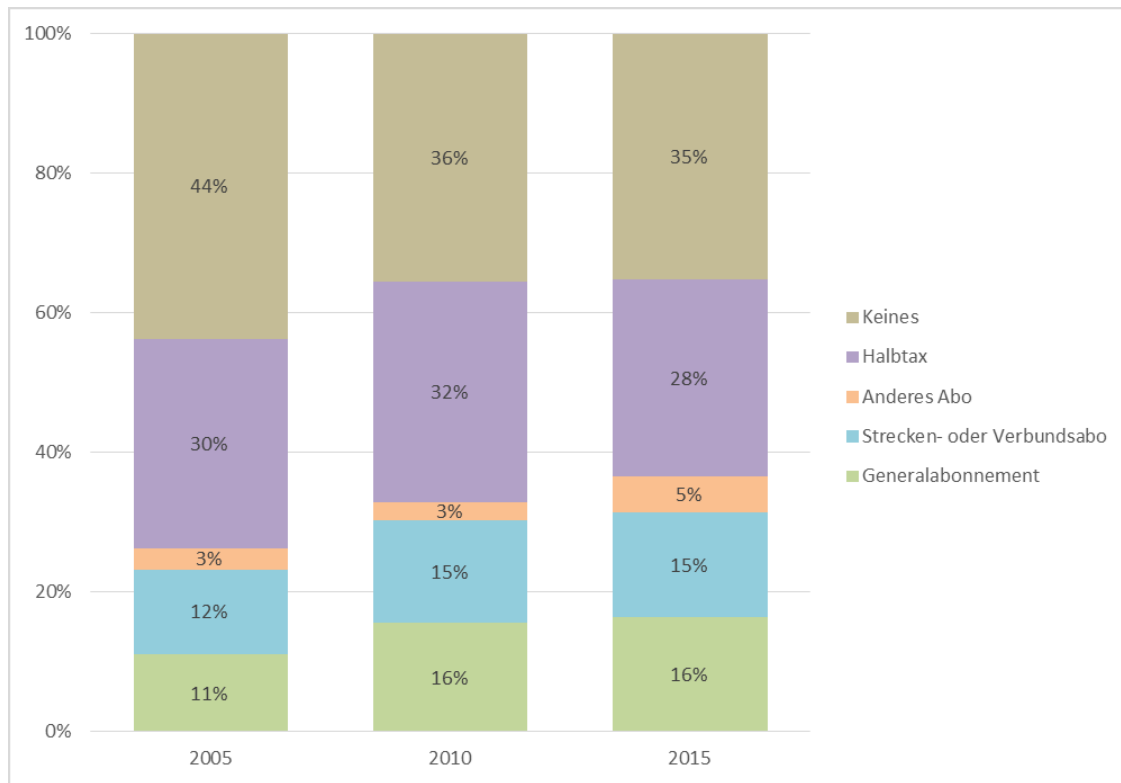
Microrecensement mobilité et transports

Croissance du trafic en regard de l'évolution de la population



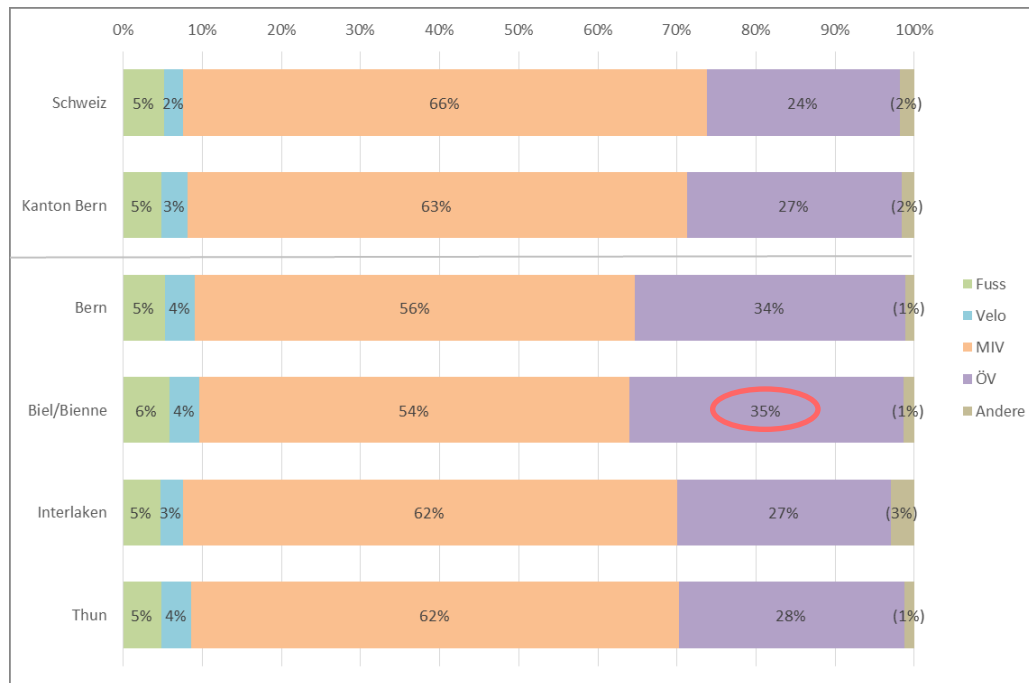
Microrecensement mobilité et transports

Possession d'abonnement TP stable



Microrecensement mobilité et transports

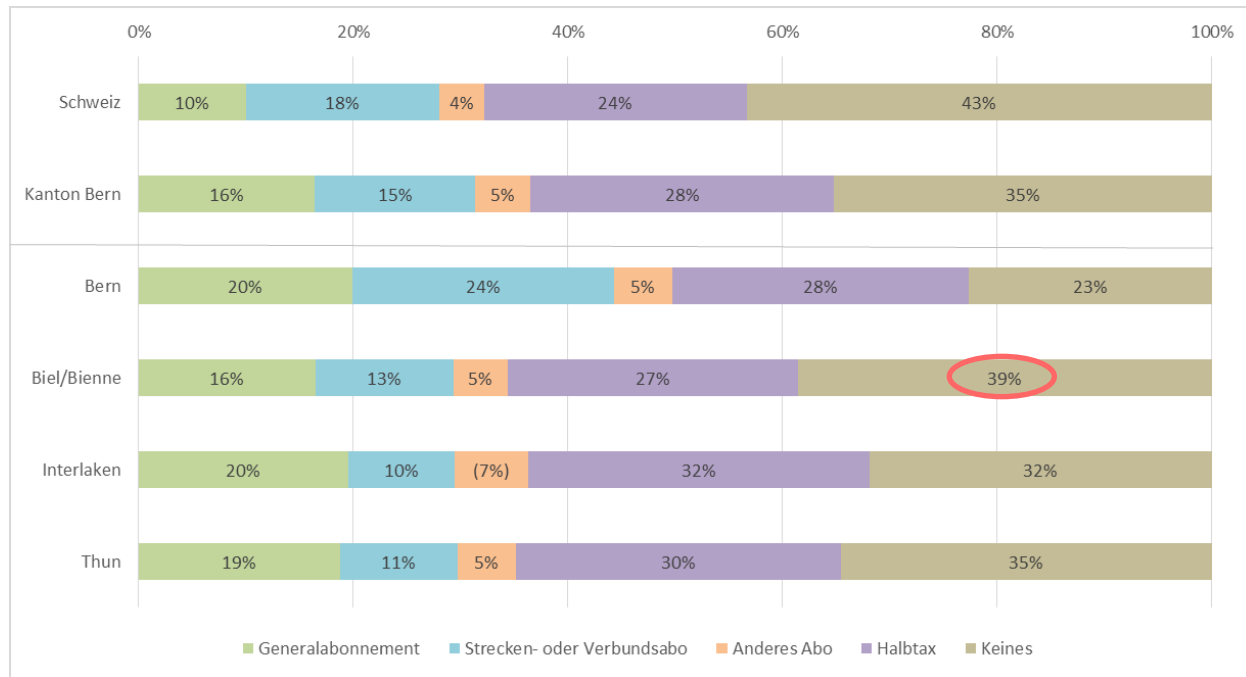
Parts modales agglomérations



10

Microrecensement mobilité et transports

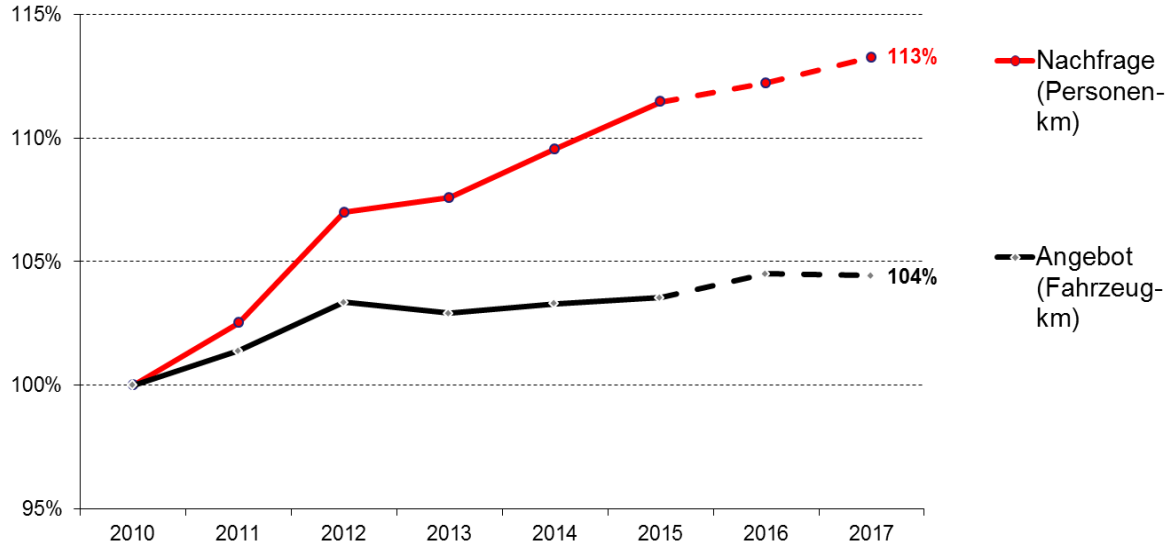
Possession d'abonnement agglomérations



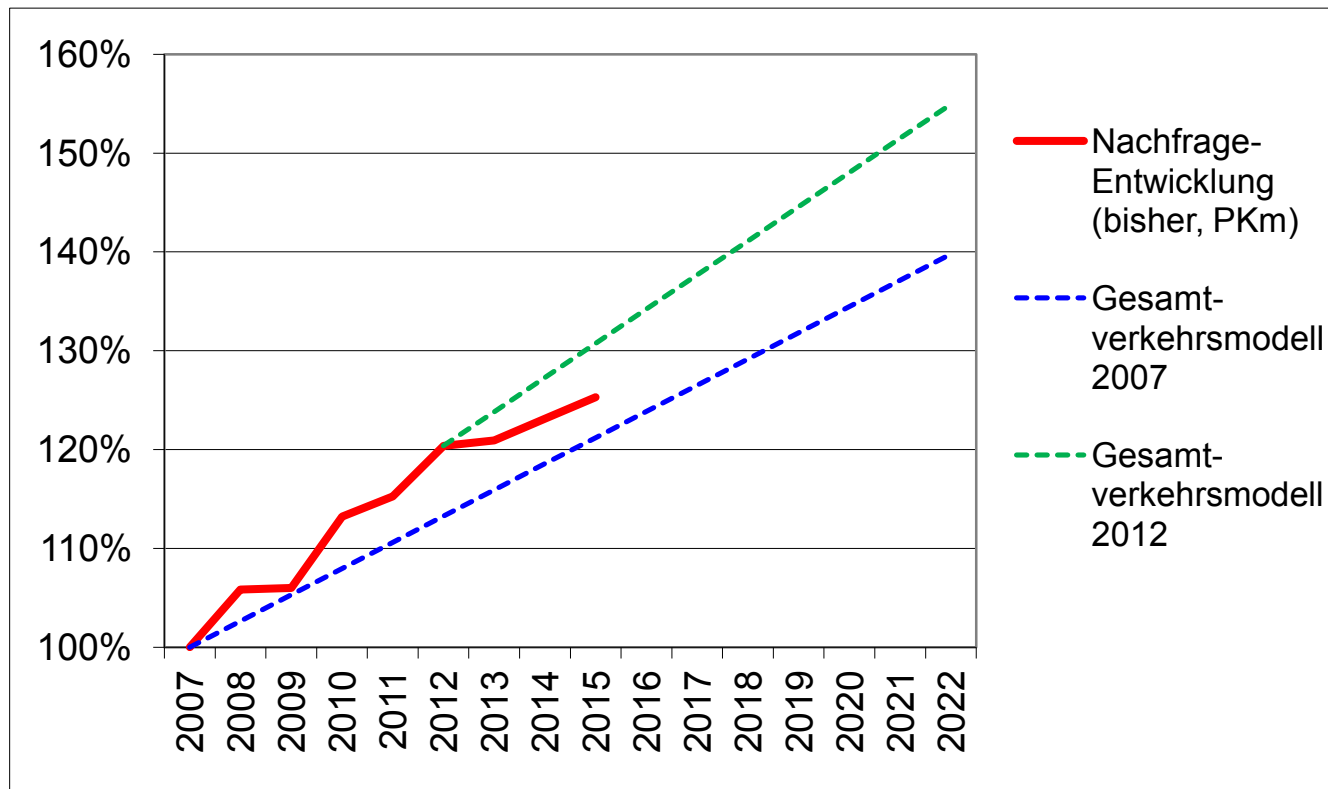
11

Développement de la mobilité TP

- Augmentation de 13% entre 2010 et 2017
- La demande augmente plus fortement que l'offre



Prévisions et développement réel



Modèle global des transports du canton de Berne

Prestations de transports - évolution 2016 / 2040

Trajets VP 2016	18.5 Mio. Véh-Km
Trajets VP 2040	21.2 Mio. Véh-Km
Evolution 2016 - 2040	+ 14.4 %

TP 2016	9.3 Mio. Pkm
TP 2040	14.6 Mio. Pkm
Evolution 2016 - 2040	+ 56.4 %

Modèle global des transports du canton de Berne

Parts du volume de trafic (Nombre de déplacements) 2040 et modifications par rapport à 2016

(Binnen-, Quell- und Zielverkehrsaufkommen, ohne Transitverkehr, DWV)

TIM	52.1 %	- 3.7 %
TP	20.8 %	+ 4.1 %
Vélo	8.5 %	+ 0.2 %
A pied	18.6 %	- 0.5 %

15

Développement de la demande au niveau cantonal

Observations actuelles:

- La demande augmente légèrement dans les agglomérations
- La demande augmente plus fortement dans les régions (différences selon les régions)

Développement de conditions cadres ferroviaires

- Jusqu'en 2025: Aucune modification connue dans les horaires de train grands lignes.
- Chantiers importants (tunnel de Gléresse, Gare de Berne) peuvent mener à des modifications des horaires des trains régionaux.

"Nouvelle Mobilité"

- Le train restera le moyen de transport de masse
- La conduite des véhicules tp pourraient être automatisée
- Amélioration de la desserte fine à cause de nouveaux moyens techniques (sur demande)?
- Vélos électriques
- Voitures électriques
- Concurrence pour la desserte locale bus?

18

Promotion du vélo

- Favorable pour les villes
 - Santé
 - Bruit
 - Utilisation efficace de l'espace (?)
- Conséquences pour les transports urbains
 - Perte de recettes?
 - Capacité par mauvais temps / en hiver?



Politique tarifaire / distribution

- Aujourd'hui deux mondes différents:
 - Grandes lignes: rentable, discussions éternelles avec la surveillance des prix
=> billets dégriffés
 - Trafic régionaux et locaux: tous déficitaires
=> réduction de recettes conduit à des coût supplémentaires pour canton/communes/confédération
- *Billets bon marché pour IC, billets chers pour Régionaux...*
- Evolution des prix du billet ouvert

20

Merci pour votre attention

Christian Aebi

Co-Chef Office des transports publics et de la coordination des transports

christian.aebi@gmx.ch

